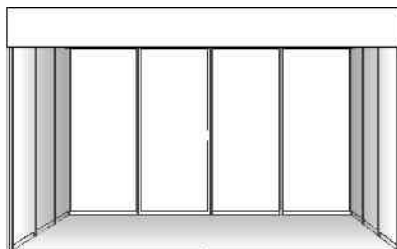
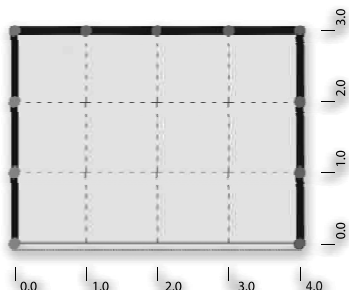


TYPOVÉ VÝSTAVNÍ EXPOZICE - stavební systém octanorm 6.1. / STANDARDIZED STANDS - stand construction system Octanorm 6.1.

TYPOVÉ VÝSTAVNÍ EXPOZICE JE MOŽNÉ ZRCADLOVĚ PŘEVŘÁTIT NEBO OTEVŘÍT NA ROHOVÉ BEZ ZMĚNY CENY - JINÉ ZMĚNY JSOU VYLOUČENY. DOPLNĚNÍ EXPOZICE DALŠÍM VYBAVENÍM A TECHNICKÉ PŘÍVODY (str. 7, 14) JE NUTNÉ OBJEDNAT SAMOSTATNĚ.  
 THE TYPE STAND CONSTRUCTION ARE AVAILABLE IN REVERSE MIRROR VERSIONS OR IN CORNER VERSIONS FOR THE SAME PRICE.  
 OTHER CHANGES ARE BANNED. OTHER STAND EQUIPMENT AND TECHNICAL SUPPLIES (SITE 7, 14) ORDER SEPARATELY.

## TYP A

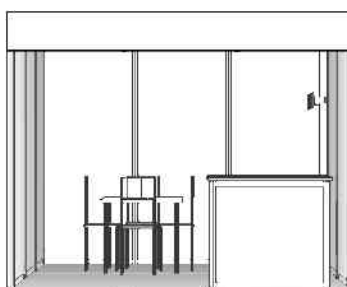
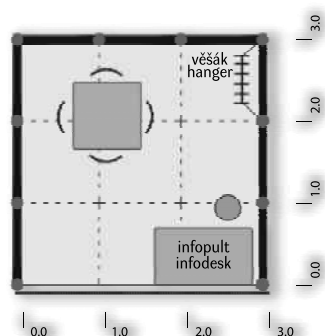
(vhodný základ pro individuální řešení expozice)  
 (good starting point for individual stand constructions)



**Vybavení stánku:** koberec, obvodové stěny, stropní rastr, límeček, elektrická zásuvka bez příkonu, 1x bodové světlo / 3 m<sup>2</sup>.  
**Stand equipment:** carpet, peripheral panels, ceiling grid, stand collar, electric socket without power input, 1 spotlight per 3 sqm.

6 m <sup>2</sup>	9 m <sup>2</sup>	12 m <sup>2</sup>	15 m <sup>2</sup>	16 m <sup>2</sup>	18 m <sup>2</sup>	20 m <sup>2</sup>	21 m <sup>2</sup>	24 m <sup>2</sup>
590,- Kč/m <sup>2</sup>				26 EUR/sqm				

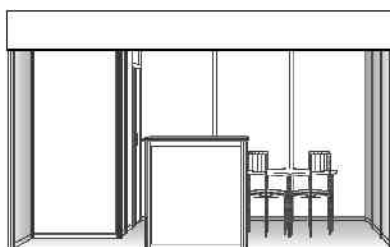
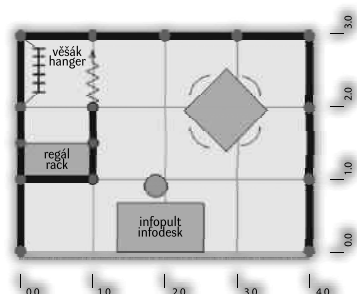
## TYP B



**Vybavení stánku:** koberec, obvodové stěny, stropní rastr, límeček, stůl, 4 židle, infopult s policí, barová stolička, odpadkový koš, věšák, 1x bodové světlo / 3 m<sup>2</sup>, elektrická zásuvka bez příkonu  
**Stand equipment:** carpet, peripheral panels, ceiling grid, stand collar, table, 4 chairs, infodesk with shelf, bar stool, waste basket, hanger, electric socket without power input, 1 spotlight per 3 sqm.

6 m <sup>2</sup>	9 m <sup>2</sup>	12 m <sup>2</sup>	15 m <sup>2</sup>	16 m <sup>2</sup>	18 m <sup>2</sup>	20 m <sup>2</sup>	21 m <sup>2</sup>	24 m <sup>2</sup>
4950,- Kč / 215 EUR	7250,- Kč / 315 EUR	9550,- Kč / 415 EUR	11850,- Kč / 515 EUR	12600,- Kč / 548 EUR	14150,- Kč / 615 EUR	15700,- Kč / 683 EUR	16450,- Kč / 715 EUR	18800,- Kč / 817 EUR

## TYP C



**Vybavení stánku:** koberec, obvodové stěny, stropní rastr, límeček, uzamykatelné zázemí s regálem, stůl, 4 židle, infopult s policí, barová stolička, odpadkový koš, věšák, 1x bodové světlo / 3 m<sup>2</sup>, elektrická zásuvka bez příkonu  
**Stand equipment:** carpet, peripheral panels, ceiling grid, stand collar, table, 4 chairs, infodesk with shelf, bar stool, lockable store, rack, waste basket, hanger, electric socket without power input, 1 spotlight per 3 sqm.

6 m <sup>2</sup>	9 m <sup>2</sup>	12 m <sup>2</sup>	15 m <sup>2</sup>	16 m <sup>2</sup>	18 m <sup>2</sup>	20 m <sup>2</sup>	21 m <sup>2</sup>	24 m <sup>2</sup>
--	9200,- Kč / 400 EUR	11500,- Kč / 500 EUR	13800,- Kč / 600 EUR	14600,- Kč / 635 EUR	16150,- Kč / 702 EUR	17650,- Kč / 767 EUR	18450,- Kč / 802 EUR	20750,- Kč / 902 EUR

INDIVIDUÁLNÍ / ATYPICKÉ VÝSTAVNÍ EXPOZICE - 6.2.a / INDIVIDUAL / NON STANDARD STAND CONSTRUCTIONS - 6.2.a

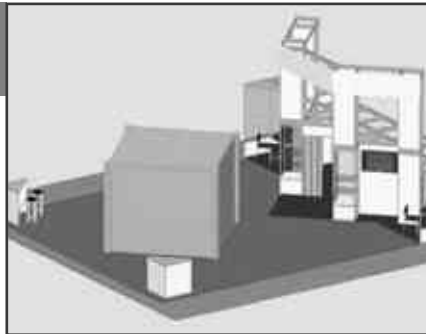
ŘADOVÁ VÝSTAVNÍ EXPOZICE  
ROW STAND CONSTRUCTIONS



DVĚ STRANY OTEVŘENÉ  
CORNER STAND CONSTRUCTIONS



TŘI STRANY OTEVŘENÉ  
STAND CONSTRUCTIONS  
- 3 SIDES OPENED



ČTYŘI STRANY OTEVŘENÉ  
STAND CONSTRUCTIONS  
- 4 SIDES OPENED



PATROVÁ VÝSTAVNÍ EXPOZICE  
PALATE STAND CONSTRUCTION



PŘÍHRADOVÁ HLINÍKOVÁ KONSTRUKCE TRUSS / ALUMINIUM STAND CONSTRUCTION SYSTEM TRUSS

